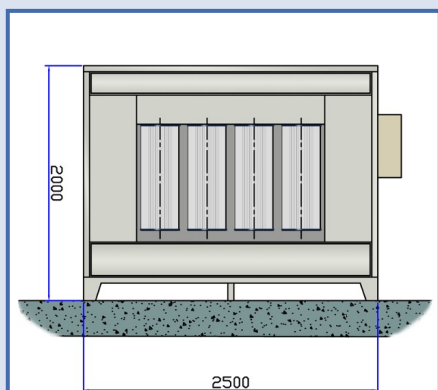
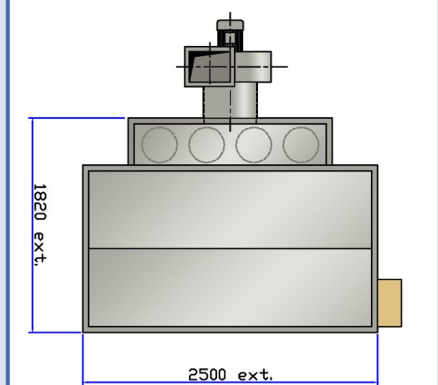


Cabine de Poudrage

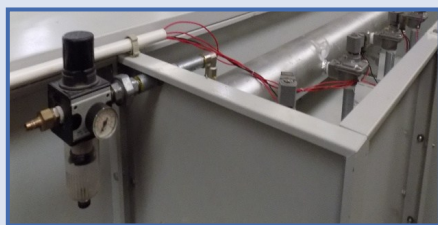
Ponçage, Meulage, Sablage



POUDRAGE



POUDRAGE



Dimensions utiles :

Largeur: 2 500 mm Profondeur: 1 820 mm Hauteur: 2 000 mm

Cabine de poudrage comprenant :

- Structure en tôle d'acier galvanisé renforcée.
- Eclairage LED dans luminaire étanche.
- Coffret électrique avec sécurités.
- Caisson arrière d'aspiration sur tout le fond de la cabine.
- Ventilateur de 5.5 kW.
- Dépoussiéreur avec 4 cartouches en polyester.
- Décolmatage à jet d'air pulsé.

Principe de fonctionnement :

L'efficacité de la cabine est basée sur un système d'évacuation d'air très performant, qui aspire l'air de la cabine à travers des cartouches de filtration.

La pression négative qui en résulte produit un courant d'air de l'extérieur vers l'intérieur de la cabine, ce qui empêche les résidu de s'échapper dans l'environnement.

Système de ventilation et dépoussiérage :

Le motoventilateur du système d'évacuation de l'air se situe au dos de la cabine, il est directement raccordé au caisson de ventilation.

Les cartouches de filtration sont raccordées au caisson d'aspiration. Elles sont nettoyées par le dispositif de décolmatage à jet d'air comprimé.

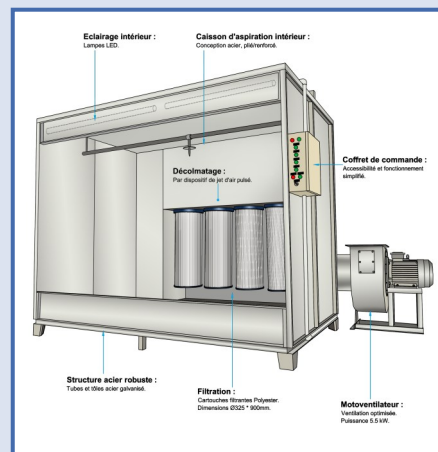
L'air aspiré de l'intérieur de la cabine passe à travers la filtration, puis retourne dans l'environnement par le caisson de ventilation, l'air est alors rejeté propre.

Les résidus tombent au sol, dans le bac récupérateur.

Le bac récupérateur placé à l'avant de la cabine, possède une trappe facilement démontable, elle permet un nettoyage rapide de l'enceinte.

Détails système de ventilation et dépoussiérage :

- Un **motoventilateur type centrifuge** :
 - puissance : 5.5 kW, débit : 4000 / 7 400 m³/h.
 - ventilateur à entraînement direct, vitesse : 2 900 tr/mn.
 - protection : IP 55 . classe F.
- Un **dépoussiérage à cartouches polyester** :
 - nombre de cartouches : 4
 - fixation par brides.
 - diamètre 325 mm, longueur 900mm.
- Un **système de décolmatage complet** :
 - 4 électrovannes .
 - 1 réserve d'air comprimé.
 - 4 buses d'injection d'air (1 par cartouche).
 - 1 régulateur d'air avec manomètre.
- **Récupération des poussières en partie basse.**



Cabine de Poudrage

Ponçage, Meulage, Sablage

Montant de la fourniture HT, départ usine : **4 490 €**
Tarif promotionnel valable jusqu'au 31/12/25

Délai de livraison : dispo ou 3 mois

Conditions de paiement : 100% à la commande (ou 40% acompte, 60% à la mise à disposition usine).

Options : transport : en sus