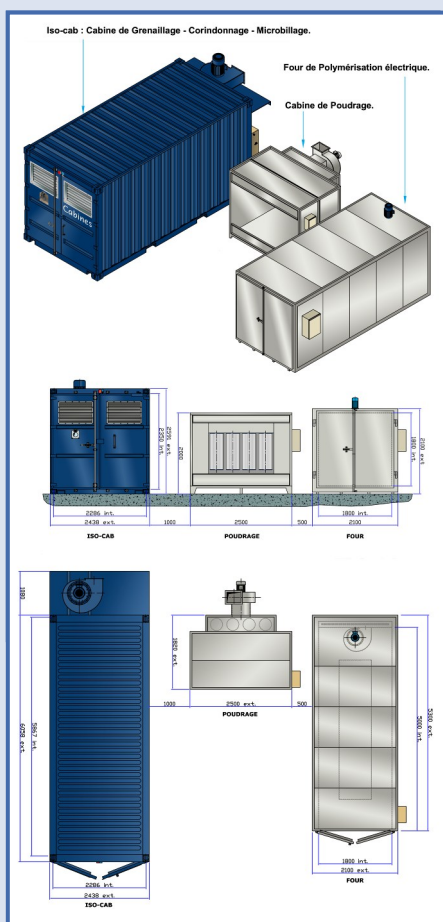


Ligne-Cab.e Moyen volume



Ligne-cab.e : Ligne de peinture poudre avec four électrique Cabine de grenailage / corindonnage + cabine de poudrage + étuve de cuisson



Cabine de grenailage / corindonnage : Dim utiles :
Longueur : 6 000 mm - Largeur : 2 350 mm - Hauteur : 2 400 mm

1. Conteneur de sablage :

- Conteneur Iso 20 "« premier voyage »
- Structure acier renforcée,
- Sol acier 4 mm,
- Caoutchouc pendulaire 3 mm avec protection basse acier 120 mm,
- Luminaires blindés étanches avec vitre incassable,
- 18 éclairages tubes LED de 24 w : 54 000 lumens
- Coffret électrique avec sécurité de portes et de fonctionnement.

2. Ventilation et dépeussierage :

- Dépeussier à cartouches spécial corindon,
- Fabrication spéciale blindée épaisseur 3 et 5 mm,
- Moto-ventilateur 11 kW , 3 000 tr/mn, 83 db,
- Débit 11 000 m³/h à 220 mm CE, 8 400 m³/h à 320 mm CE (normes : 7 900 m³/h)
- Surface filtrante : 150 m², 6 cartouches en polyester 250 gr/m²,
- Rejet inférieur à 1 mg/m³,
- Décolmatage automatique,

3. Recyclage de l'abrasif, sableuse et équipements du sableur :

- Nettoyage abrasif à 3 niveaux : fin, moyen et gros, chicanes 10 mm.
- Sableuse 200 litres à passage de fourche
- Commande électrique
- Equipement complet du sableur : casque panoramique avec réchauffeur d'air, filtre air bi-étage, combinaison cuir...

Cabine de poudrage : Dimensions utiles :
- Largeur : 2 500 mm - Profondeur : 1 820 mm - Hauteur : 2 000 mm

4. Enceinte de poudrage :

- Structure en tôle d'acier galvanisé renforcée
- Eclairage LED dans luminaire étanche
- Coffret électrique avec sécurités

5. Ventilation et dépeussierage :

- Caisson arrière d'aspiration sur tout le fond de la cabine.
- Ventilateur de 5.5 kW
- Dépeussier à 4 cartouches en polyester
- Décolmatage automatique à jet d'air pulsé

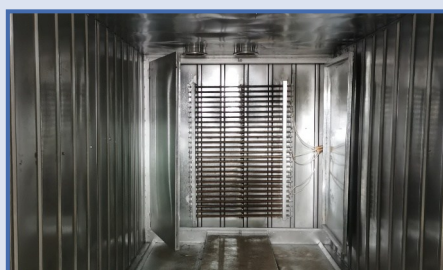
Etuve de cuisson : Dimensions utiles
Longueur : 5 000 mm - Largeur : 1 800 mm - Hauteur : 1 800 mm

6. Etuve de cuisson :

- Structure en tôle d'acier galvanisé renforcée
- Isolation thermique de 100 mm par laine de roche haute température.
- Transport par chariot
- Coffret électrique avec régulation et sécurités.

7. Module de chauffe :

- Chauffage électrique : 52 kW
- Ventilateur de recyclage haute température , puissance 2.2 kW.
- Répartition de la chaleur par ventilation verticale
- Température de chauffe : 200°C, durée 15 à 30 mn



Ligne-cab.e
Cabines de grenailage / corindonnage + poudrage + étuve de cuisson électrique

Montant de la fourniture HT, départ usine : 68 000 €

Délai de livraison : 3 mois
Conditions de paiement : virement
- 40 % à la commande, 60 % à la mise à disposition usine.

Options :
- transport : en sus

